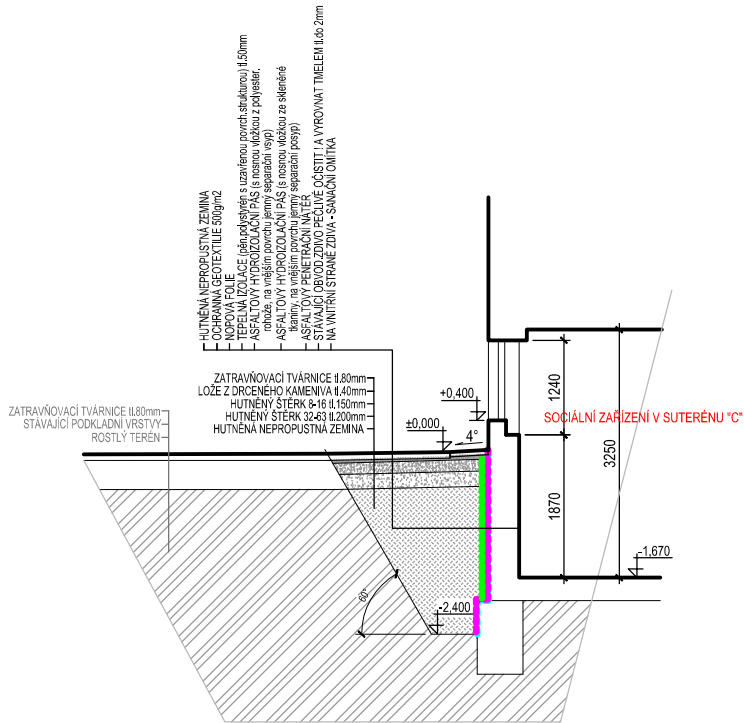
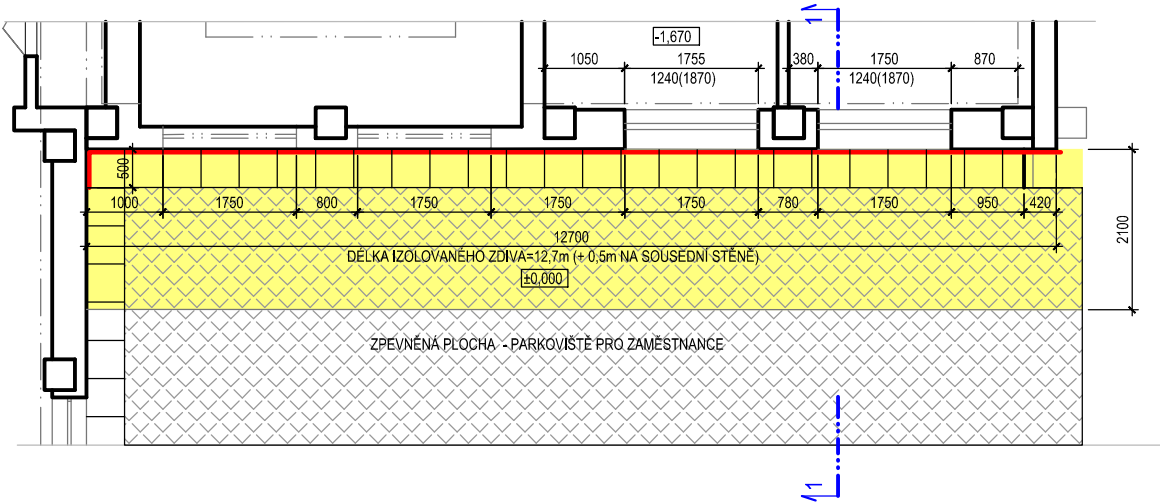


IZOLACE OBVODOVÉHO ZDIVA U SOCIÁLNÍHO ZAŘÍZENÍ V SUTERÉNU PAVILONU C



STAVEBNÍ PRÁCE

- 1) V PÁSU Š=2,1m ROZEBRAT ZATRAVŇOVACÍ TVÁRNICE A ULOŽIT PRO ZPĚTNÉ POUŽITÍ
- 2) PODÉL STĚNY ODSTRANIT OKAPOVÝ CHODNÍK (BET.DLAŽBA 50/50/5cm) A ULOŽIT PRO ZPĚTNÉ POUŽITÍ
- 3) PŘI VÝKOPU RÝHY PODÉL STĚNY- POZOR NA HROMOSVOD!!
- 4) PO OČIŠTĚNÍ SE STĚNA OPATŘÍ HYDROIZOLAČNÍMI VRSTVAMI, KTERÉ SE ZAKRYJÍ TEPELNOU IZOLACÍ A NOPOVOU FOLIÍ
- 5) RÝHU ZASYPAT HUTNĚNOU NEPROPUSTNOU ZEMINOU + ŠTĚRKOVÉ VRSTVY POD ZATRAV.TVÁRNICE
- 6) OKOLO ZDIVA SE ZPĚT POLOŽÍ OKAPOVÝ CHODNÍK (BET.DLAŽBA 50/50/5cm) DO LOŽE Z DRCEN.KAMENIVA II.100mm CHODNÍK VYSPÁDOVAT OD OBJEKTU !!
- 7) NA PLOCHU SE ZPĚT POLOŽÍ ZATRAV.TVÁRNICE
- 8) ZATRAV.TVÁRNICE SE VYPLNÍ KAMENIVEM

VEDOUcí PROJEKTU :	VYPRACOVAL :	Ing. Jana Hůlková
Ing. Jana Hůlková	Ing. Jana Hůlková	Masarykova 542/18
INVESTOR :	Statutární město Liberec, Nám.Dr.E.Beneše 1	460 01 Liberec 1
MÍSTO STAVBY :	Sokolovská 328, Liberec XIII	Tel.: +420 608 230 891
NÁZEV AKCE :	ZŠ Sokolovská, Liberec	FORMAT : 3A4
OPTIMALIZACE VYUŽITÍ PROSTORU		ÚČEL : DPS
V OBJEKTU ZÁKLADNÍ ŠKOLY		DATUM : 12.2016
ZMĚNA STAVBY PŘED DOKONČENÍM		
ČÁST :	D 1.1.Z - STAVEBNĚ TECHNICKÉ ŘEŠENÍ	MÉRITKO : 1 : 50
NÁZEV VÝKRESU :	IZOLACE OBVODOVÉHO ZDIVA U SOCIÁLNÍHO ZAŘÍZENÍ V SUTERÉNU PAVILONU C	ČÍSLO VÝKRESU : D1.1.Z- 07
		ČÍSLO PARE :